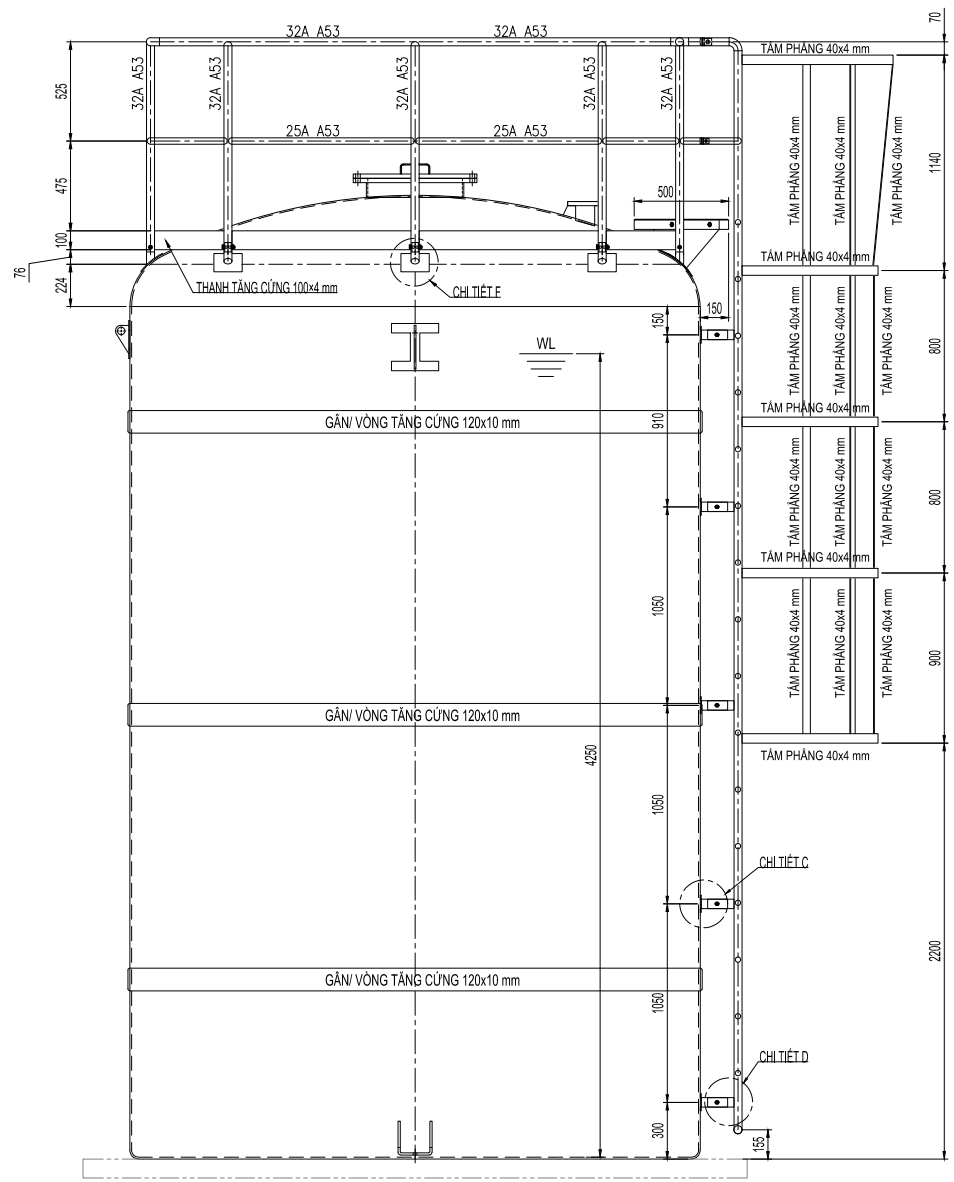


HÌNH CHIẾU BỐ TRÍ CHUẨN

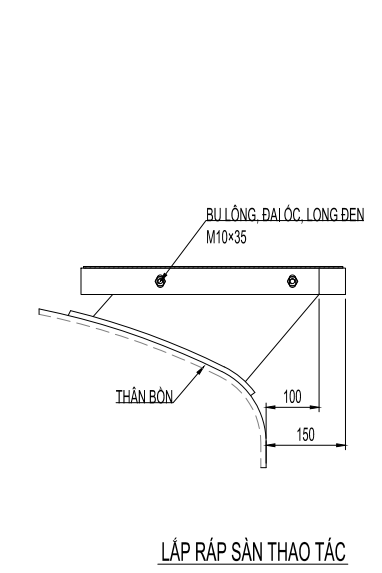
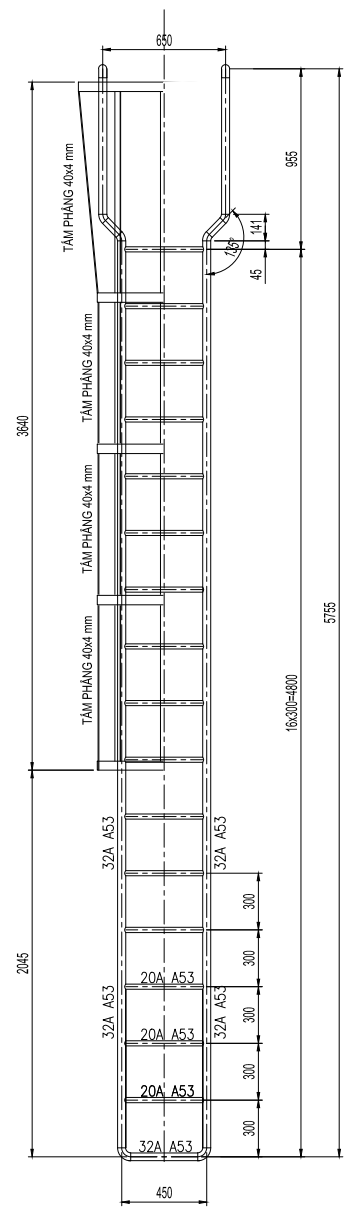
GHI CHÚ

- VẬT LIỆU: Dùng cho tấm và thanh kết cấu là thép SS400 hoặc tương đương trừ khi có quy định khác.
- CHUẨN BỊ BỀ MẶT:
 - Làm sạch xi hàn, mài bavia cạnh sắc, mối hàn không khuyết tật bề mặt, bề mặt Sa2.5.
 - Bề mặt phải sạch bụi bẩn, dầu mỡ, bụi thép và tạp chất trước khi sơn/phủ.
- QUY CÁCH SƠN:
 - Sơn lót: 2 lớp Alkyd (30 µm × 2)
 - Sơn phủ: 2 lớp Alkyd phủ ngoài (30 µm × 2)
 - Màu: Kết cấu - Munsell 2.5G8/2 (RAL9018)
 - Tay vịn, thang: Munsell 2.5G8/14 (RAL1003)
- KẾT CẤU: Các khung kết cấu được liên kết bằng hàn.

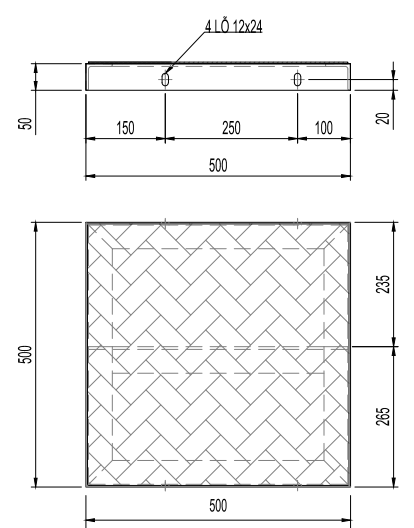
KÍCH THƯỚC	D3000 x H4500 (30m3)		
THÔNG SỐ THIẾT KẾ			
ÁP SUẤT THIẾT KẾ	KHÍ QUYẾN (ATM)	XỬ LÝ BÊN TRONG	KHÔNG
ÁP SUẤT THỦ THỦY LỰC	ĐẦY NƯỚC	SƠN PHỦ	KHÔNG
NHIỆT ĐỘ THIẾT KẾ	50°C		
CHẤT LƯU	HỖN HỢP NƯỚC VÀ BÙN		
DANH SÁCH ĐẦU NỘI ỒNG			
KÝ HIỆU	MÔ TẢ	KÍCH THƯỚC	Kiểu NỘI
N1	ĐÉN BƠM	50A	JIS10K FLG
N2	LẤP PHAO	50A	JIS10K FLG
N3	ĐƯỜNG THU BÙN	50A	JIS10K FLG
N4	ỒNG TRẦN	150A	JIS10K FLG
N5	THOÁT KHÍ	50A	JIS10K FLG
M1	CỬA KIỂM TRA	Ø500	
			KÉM MẶT BÍCH BỊT ĐẦU
Chi số	HANG MỤC	VẬT LIỆU	GHI CHÚ
1	THÂN BÒN 9mm	FRP	LỚP PHỦ BÊN NGOÀI LÀ FRP VỚI MÀU TỰ NHIÊN CỦA FRP
2	CÁC ĐẦU KẾT NỘI ỒNG N1, N2, N3, N4, N5	FRP	LỚP PHỦ BÊN NGOÀI LÀ FRP VỚI MÀU TỰ NHIÊN CỦA FRP
3	CỬA KIỂM TRA M1	FRP	LỚP PHỦ BÊN NGOÀI LÀ FRP VỚI MÀU TỰ NHIÊN CỦA FRP
4	GIÓANG CHO CỬA KIỂM TRA	EPDM	
5	BU LÔNG, ĐAI ỐC & LONG ĐEN KÉP	SUS304	
6	LAN CAN	ASTM-A53	SƠN MÀU MUNSELL 2.5G8/14(RAL1003)
7	THANG	ASTM-A53	SƠN MÀU MUNSELL 2.5G8/14(RAL1003)
8	SÀN THAO TẮC	ASTM-A53	SƠN MÀU MUNSELL 2.5G8/2(RAL9018)
9	CHÂN GÁ BÓN - SL- 04 CÁI	FRP	LỚP PHỦ BÊN NGOÀI LÀ FRP VỚI MÀU TỰ NHIÊN CỦA FRP
10	TÀI NẶNG	MS/FRP	2 CÁI, SƠN MÀU MUNSELL 2.5G8/2(RAL9018)
11	GÁNH VÒNG TĂNG CỨNG	FRP	LỚP PHỦ BÊN NGOÀI LÀ FRP VỚI MÀU TỰ NHIÊN CỦA FRP



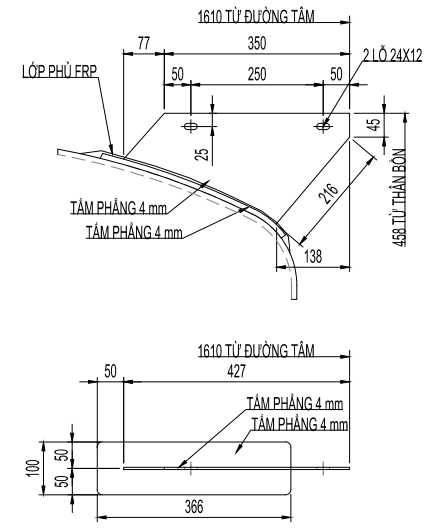
HÌNH CHIẾU SƠ ĐỒ



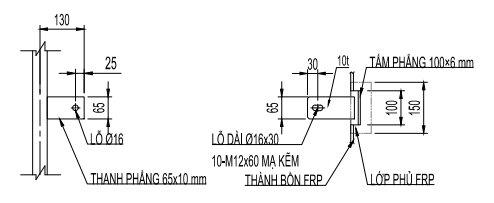
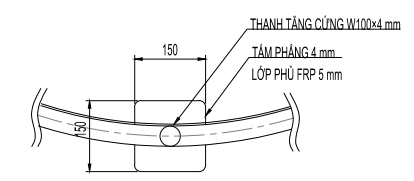
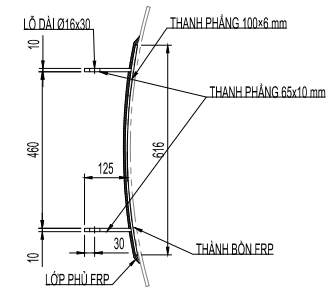
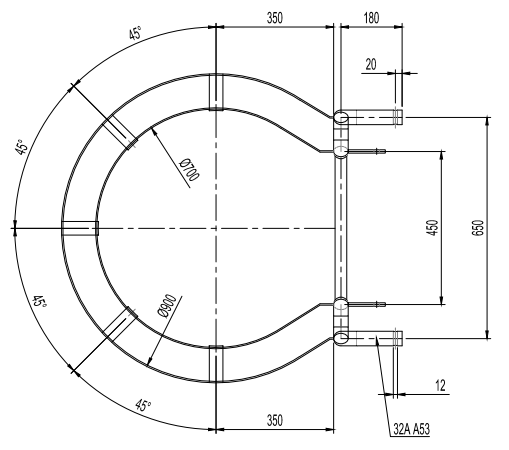
LẮP RÁP SÀN THAO TÁC



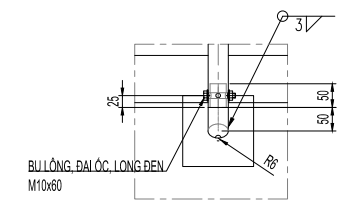
CHI TIẾT SÀN THAO TÁC



CỤM ĐỒ CHO SÀN THAO TÁC
SL: 2



CHI TIẾT 'C' & 'D' GIÁ ĐỠ THANG



CHI TIẾT F

